



आ.व. २०७५/०७६ को प्रगति समिक्षा

तिनाउ गाउँकार्यपालिकाको
कार्यालय

दोभान, पाल्पा

ज्ञानु प्रसाद पनेरु
प्रमुख प्रशासकिय अधिकृत
तिनाउ गाउँपालिका



तिनाउ गाउँपालिका, पाल्पा



प्रस्तुतिका बिषयवस्तुहरु

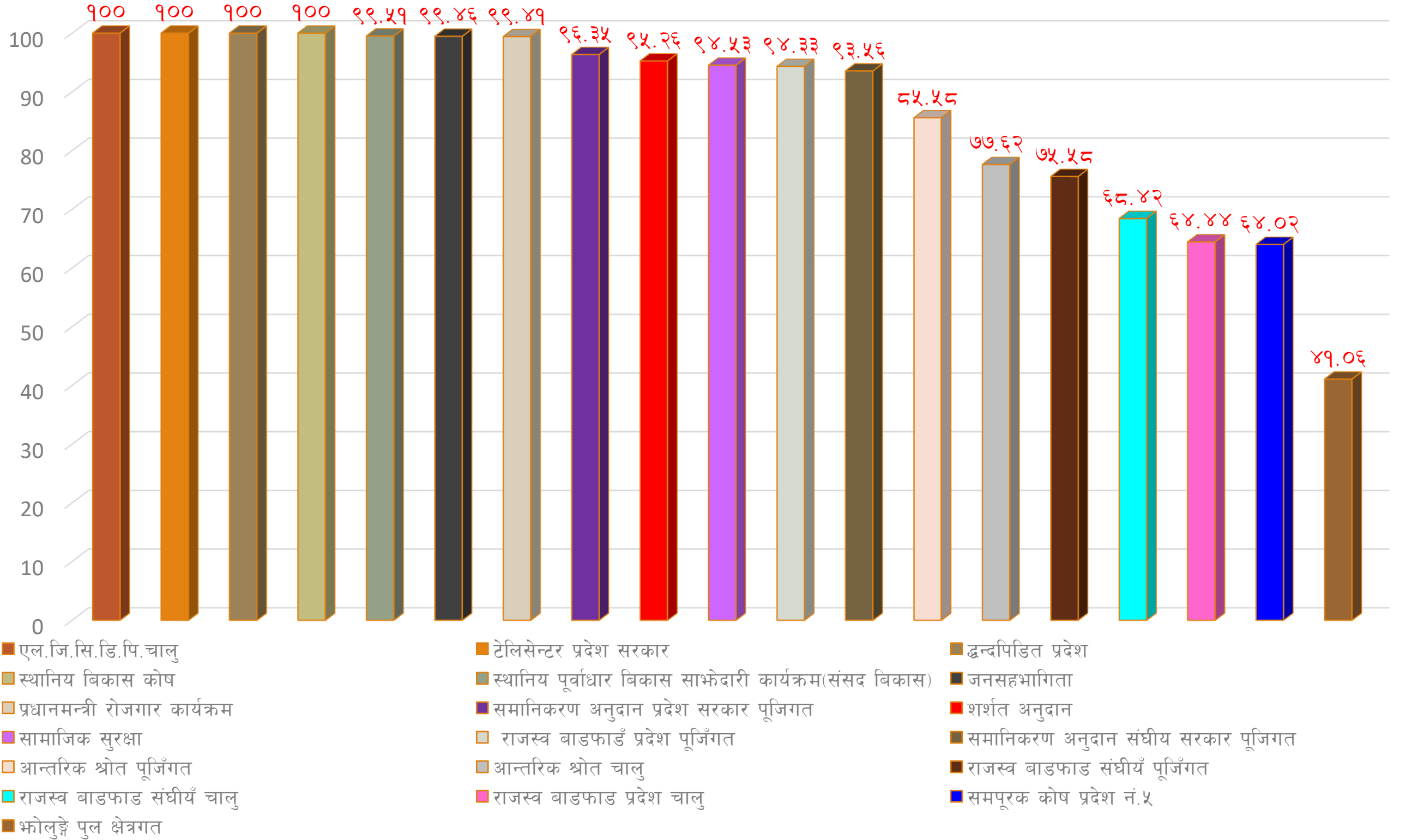
प्रस्तुतिका बिषयवस्तुहरु

- श्रोतगत प्रगति विवरण
- क्षेत्रगत प्रगति विवरण
- बिषयगत क्षेत्र अनुसार प्रगति समिक्षा
- आ.व.का महत्वपूर्ण उपलब्धीहरु
- सम्भावना तथा चुनौतीहरु

श्रोतगत प्रगति विवरण

| क्र.स. | श्रोत | जम्मा बजेट | योजना संख्या | बजेट खर्च | प्रतिशत |
|--------|--|-------------|--------------|-------------|---------|
| १ | समानिकरण अनुदान संघीय सरकार पूजिगत | ७४,५००,००० | २४९ | ६९,७००,००० | ९३.५६ |
| २ | समानिकरण अनुदान प्रदेश सरकार पूजिगत | ४,०५४,००० | ६ | ३,९०६,१०३ | ९६.३५ |
| ३ | राजस्व बाडफाड संघीय पूजिगत | २१,३३१,००० | १५ | १६,१२३,००० | ७५.५८ |
| ४ | राजस्व बाडफाड प्रदेश पूजिगत | ३,१७४,००० | ३ | २,९९४,००० | ९४.३३ |
| ५ | आन्तरिक श्रोत पूजिगत | ४२,३००,००० | ९९ | ३६,२००,००० | ८५.५८ |
| ६ | आन्तरिक श्रोत चालु | १४,५५०,००० | | ११,२९३,९९५ | ७७.६२ |
| ७ | राजस्व बाडफाड संघीय चालु | ३७,१००,००० | | २५,३८३,८१५ | ६८.४२ |
| ८ | राजस्व बाडफाड प्रदेश चालु | १,८००,००० | | १,१५९,९५३ | ६४.४४ |
| ९ | समपूरक कोष प्रदेश नं.५ | २,२७६,००० | १ | १,४५७,००० | ६४.०२ |
| १० | भोलुङ्गे पुल क्षेत्रगत | १,२००,००० | १ | ४९२,७७९ | ४१.०६ |
| ११ | स्थानिय पूर्वाधार बिकास साभेदारी कार्यक्रम(संसद बिकास) | ६,४६७,००० | ४ | ६,४३५,००० | ९९.५१ |
| १२ | प्रधानमन्त्री रोजगार कार्यक्रम | १,७०३,००० | १ | १,६९३,००४ | ९९.४१ |
| १३ | एल.जि.सि.डि.पि.चालु | ३०५,००० | | ३०५,००० | १०० |
| १४ | टेलिसेन्टर प्रदेश सरकार | ४००,००० | | ४००,००० | १०० |
| १५ | द्वन्दपिडित प्रदेश | ७५,००० | | ७५,००० | १०० |
| १६ | सामाजिक सुरक्षा | ३०,०००,००० | | २८,३६०,००० | ९४.५३ |
| १७ | स्थानिय बिकास कोष | ८,११२,१५८ | | ८,११२,१५८ | १०० |
| १८ | शर्शत अनुदान | १३९,३३१,००० | | १३२,७२२,७७१ | ९५.२६ |
| १९ | जनसहभागिता | ३,०९८,००० | | ३,०८१,२२० | ९९.४६ |

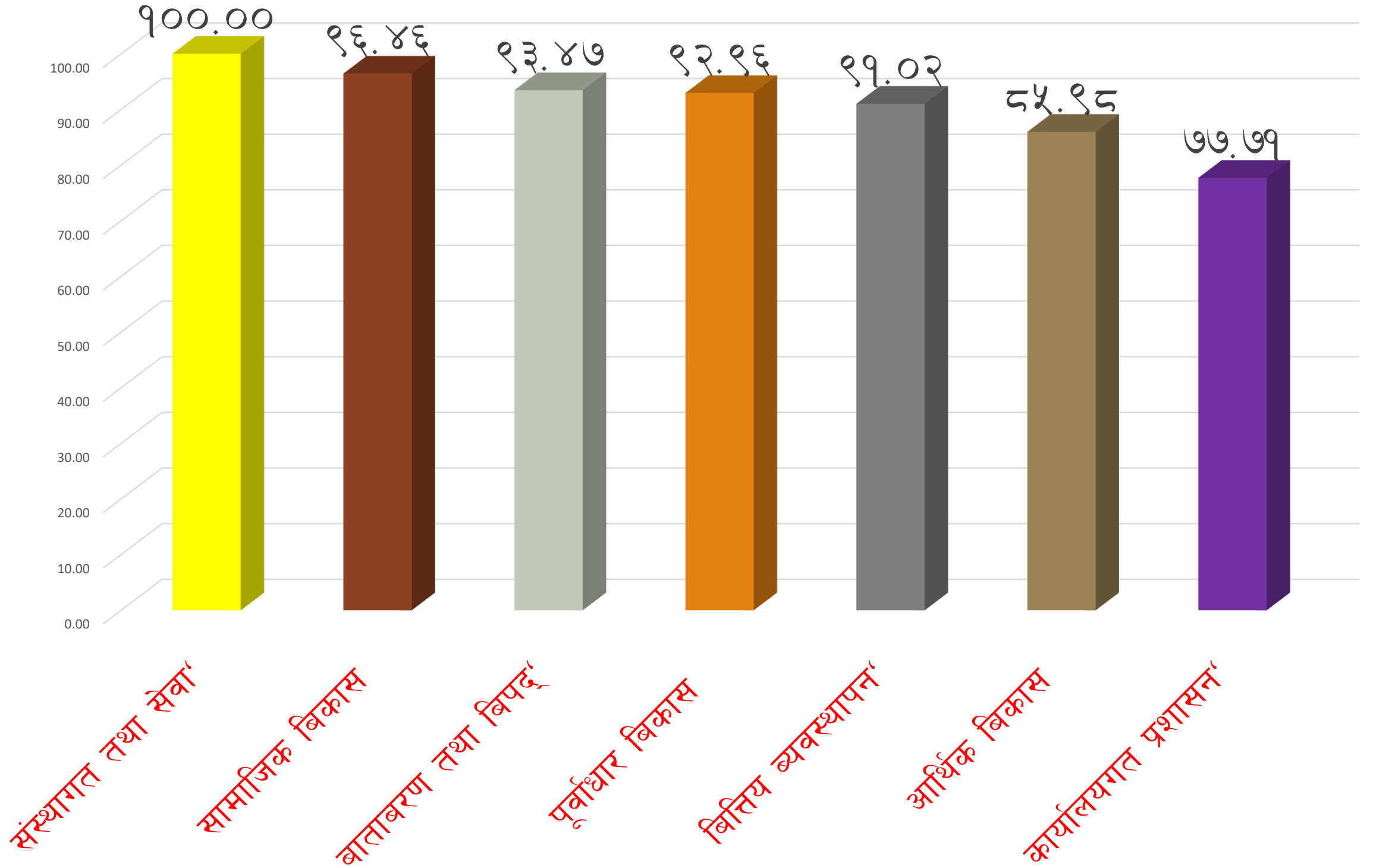
तुलनात्मक श्रोतगत प्रगति विवरण



क्षेत्रगत प्रगति विवरण

| क्र.स. | श्रोत | जम्मा बजेट | बजेट खर्च | प्रतिशत |
|--------|--------------------------------|------------|-----------|---------|
| १ | पूर्वाधार विकास | १०१९६८०२० | ९४७९१२१४ | ९२.९६ |
| २ | सामाजिक विकास | १९०२२९००० | १८३४८६६०७ | ९६.४६ |
| ३ | आर्थिक विकास | २२३९०००० | १९२५१००० | ८५.९८ |
| ४ | बातावरण तथा विपद् व्यवस्थापन | ३२००००० | २९९१००० | ९३.४७ |
| ५ | संस्थागत तथा सेवा प्रवाह | २५२३६००० | २५२३६००० | १००.०० |
| ६ | वित्तीय व्यवस्थापन सेवा प्रवाह | १४७०००० | १३३८००० | ९१.०२ |
| ७ | कार्यालयगत प्रशासन खर्च | ५६७५०००० | ४४१००००० | ७७.७१ |
| | | | | ९१.०९ |

तुलनात्मक क्षेत्रगत प्रगति विवरण



गाउँपालिकाको बेरुजु फर्स्योटको अवस्था

आ.व. ०७३ / ७४ सम्मको कुल बेरुजु
३,३३,०८,६९४

आ.व. ०७५ / ७६ मा
सम्परिक्षण ३,३१,१९,९४४

बाँकी बेरुजु
१८,८,७५०

सम्परिक्षण
९९.४३%

बिषयगत क्षेत्र अनुसार प्रगति समिक्षा



भौतिक पूर्वाधार विकास



सडक निर्माण

द४ सडक
आयोजना

स्तरोन्नती तथा
नयाँ ट्रयाक

प्रगति ९८.८२%

भौतिक पूर्वाधार विकास

सडक निर्माण तथा स्तरउन्नतीका केही भलकहरु

ओखलढुङगा अडकुसे मोटरबाटो



भौतिक पूर्वाधार विकास

सडक निर्माण तथा स्तरउन्नतीका केही भलकहरु

चरचरे मरामकोट मोटरबाटो



भौतिक पूर्वाधार विकास



भवन निर्माण

३२ भवन
आयोजना

निर्माण तथा
नयाँ स्तरोन्नती

प्रगति ९६.७६%

भौतिक पूर्वाधार विकास

भवन निर्माण तथा स्तरउन्नतीका केही भलकहरु

गाउँपालिका भवनको जग्गा प्राप्त गरि डिपिआर सम्पन्न



भौतिक पूर्वाधार विकास

सभाहल भवन निर्माणकार्य



भौतिक पूर्वाधार विकास



खानेपानी

४६ खानेपानी
आयोजना

निर्माण तथा
मर्मत सम्भार

प्रगति १००%

भौतिक पूर्वाधार विकास

खानेपानी निर्माण तथा स्तरउन्नतीका केही भलकहरु

श्रीभिकदी खानेपानी आयोजना



सत्यवति खानेपानी आयोजना



भौतिक पूर्वाधार विकास



बिद्युत

पोल खरिद
(३९७)

नयाँ तथा
स्तरोन्नती

प्रगति १००%

भौतिक पूर्वाधार विकास



३ आयोजना

नयाँ तथा
स्तरोन्नती

प्रगति ७५%

आर्थिक विकास



३४
आयोजना

नयाँ तथा
मर्मत सम्भार

प्रगति १००%

आर्थिक बिकास

सिचाई निर्माण तथा स्तरउन्नतीका केही भलकहरु

गणेशटोल सिचाई आयोजना



आर्थिक विकास



३२ कार्यक्रम
तथा आयोजना

जिविकोपार्जन
तथा प्रवर्द्धन

प्रगति ९३.१३%

आर्थिक बिकास

कृषि बिकास कार्यक्रमका केही भलकहरु

५०% अनुदानमा मिनिटिलर वितरण
कार्यक्रम



५०% अनुदानमा मौरी पकेट
कार्यक्रम ओखलढुंगा



आर्थिक बिकास

कृषि बिकास कार्यक्रमका केही भलकहरु

५०% अनुदानमा च्याउ पकेट
कार्यक्रम अर्घाछाप



हाईटेक टनेल निर्माण ओखलढुङगा



आर्थिक बिकास



पशु बिकास

५९ आयोजना

जिबिकोपार्जन
तथा क्षमता
अभिवृद्धि

प्रगति ९४.२५%

आर्थिक बिकास

पशु बिकास कार्यक्रमका केही भलकहरु

कुखुरापालन अनुदान कार्यक्रम

बाख्रापालन अनुदान प्राप्त गर्ने कृषक



आर्थिक बिकास



पर्यटन बिकास

१६ पर्यटन
पर्वद्धन
आयोजना

स्तरोन्नती
तथा पर्वद्धन

प्रगति ९५%

आर्थिक बिकास

पर्यटन बिकास कार्यक्रमका केही भलकहरु

बुद्ध बिहार गुम्बा निर्माण



सत्यवति मन्दिरको डिपिआर



सामाजिक विकास



शिक्षा विकास

विभिन्न
आयोजना

प्राविधिक तथा
अन्य विकास

प्रगति १००%

सामाजिक विकास

शिक्षा विकास कार्यक्रमका केही भलकहरु

प्राविधिक शिक्षालय डिपिआर



कल्याणी आ.वि.मा निर्माण कार्य



सामाजिक बिकास

छात्र छात्रावासको ब्यवस्था सुचारु



सामाजिक विकास



स्वास्थ्य

६ आयोजना

स्वास्थ्य प्रवर्द्धन

प्रगति ७८%

सामाजिक बिकास

स्वास्थ्य बिकास कार्यक्रमका केही भलकहरु

सामुदायिक स्वास्थ्य इकाई
स्थापना



सुरक्षित मातृत्व सुविधा



सामाजिक विकास

स्वास्थ्य विकास कार्यक्रमका केही भलकहरु

भिआइए जाँच



परिवार नियोजन सेवा (इम्प्लान्ट)



सामाजिक बिकास



युवा तथा खेलकुद

द वटा
आयोजना

निर्माण तथा
स्तरोन्नती

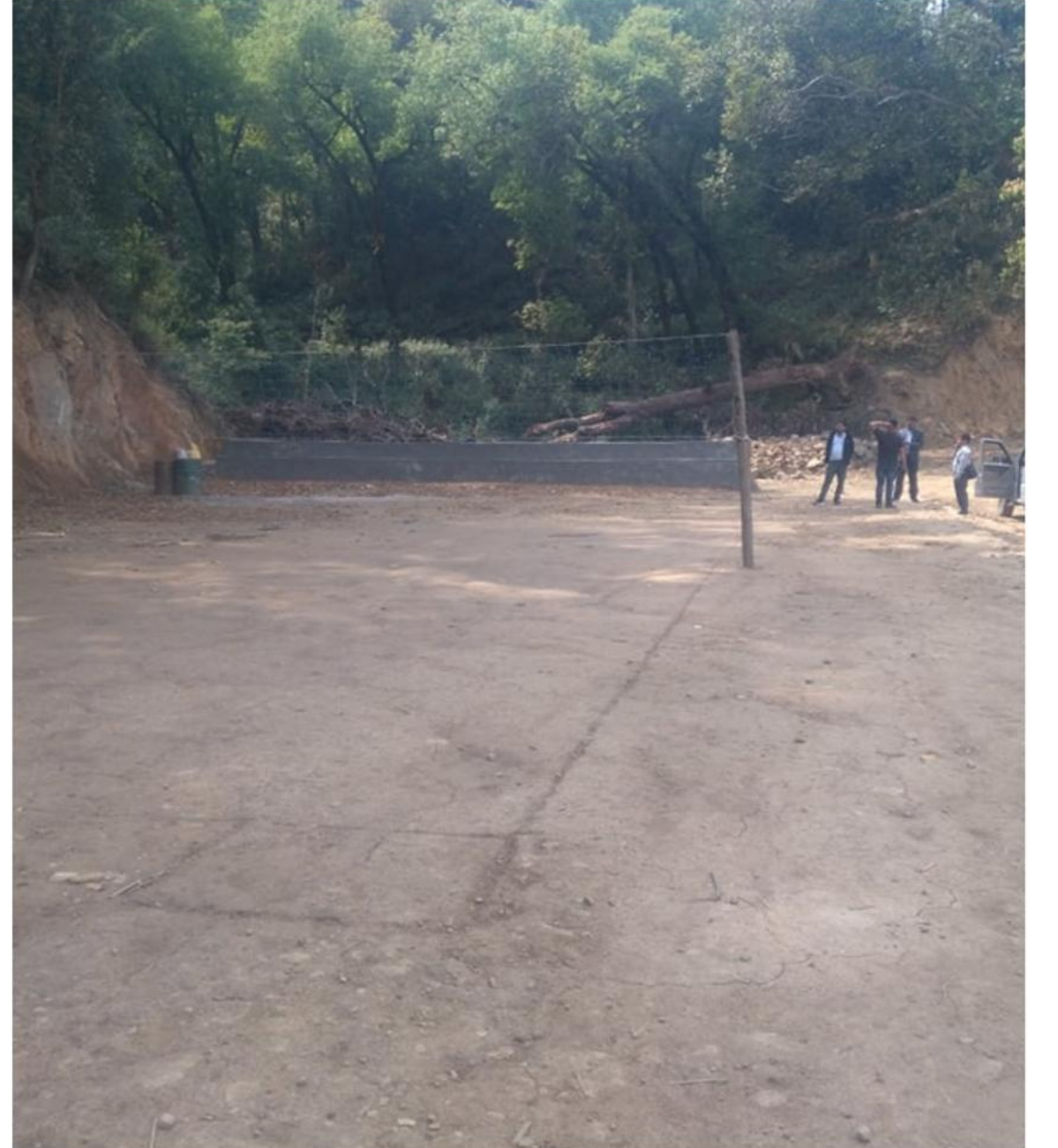
प्रगति ८७.५%

सामाजिक विकास

युवा तथा खेलकुद कार्यक्रमका केही भलकहरु

गाउँपालिका स्तरिय खेलमैदान
निर्माण

वडा स्तरिय खेलकुद मैदान निर्माण
छाप



बन तथा वातावरण बिकास



बन तथ वातावरण

१३ वटा
आयोजना

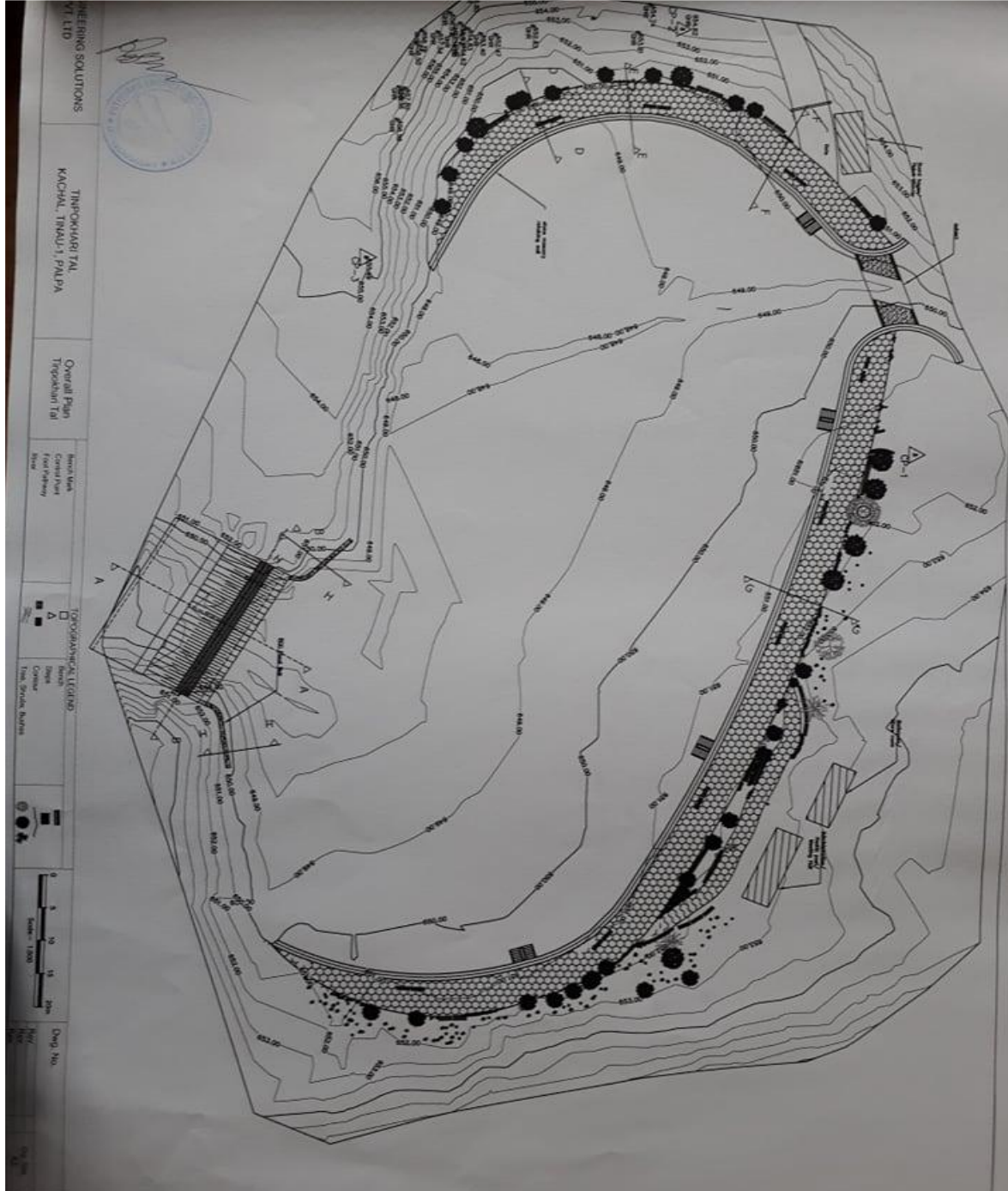
प्राविधिक तथा
संरक्षण कार्यक्रम

प्रगति १००%

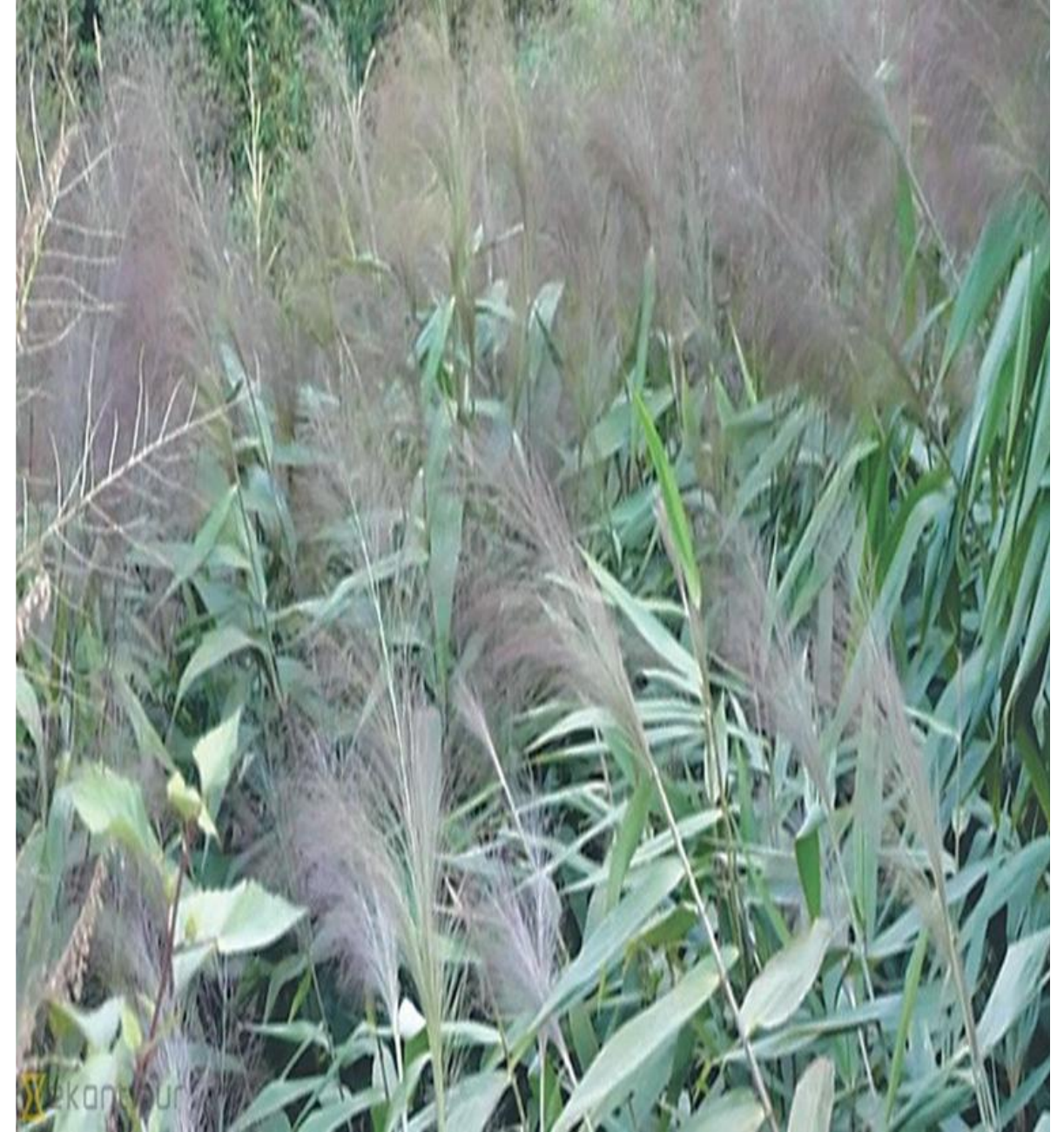
बन तथा वातावरण बिकास

बन तथा वातावरण कार्यक्रमका केही भलकहरु

तिन पोखरी तालको डिपिआर



अमरिसो दालचिनि बृक्षारोपण कार्यक्रम



बन तथा वातावरण बिकास



विपद ब्यवस्थापन कोष

कार्यविधि बनाएर
राहत उपलब्ध

प्रगति १००%

समपूरक कोष



समपूरक कोष

१ आयोजना

खानेपानी
आयोजना

प्रगति
६४.०४%

समपूरक कोष

समपूरक कोषबाट सञ्चालित हरियाली गाँउ खानेपानी आयोजना
आयोजना



फुसको छाना रहित गाउँपालिका कार्यक्रमका केही भलकहरु

फुसको छाना रहित गाउँपालिका कार्यक्रम



प्रधानमन्त्री रोजगार कार्यक्रम



९ वटा
आयोजना

सडक नाली
निर्माण तथा
पोखरी निर्माण

प्रगति
९९.४१%

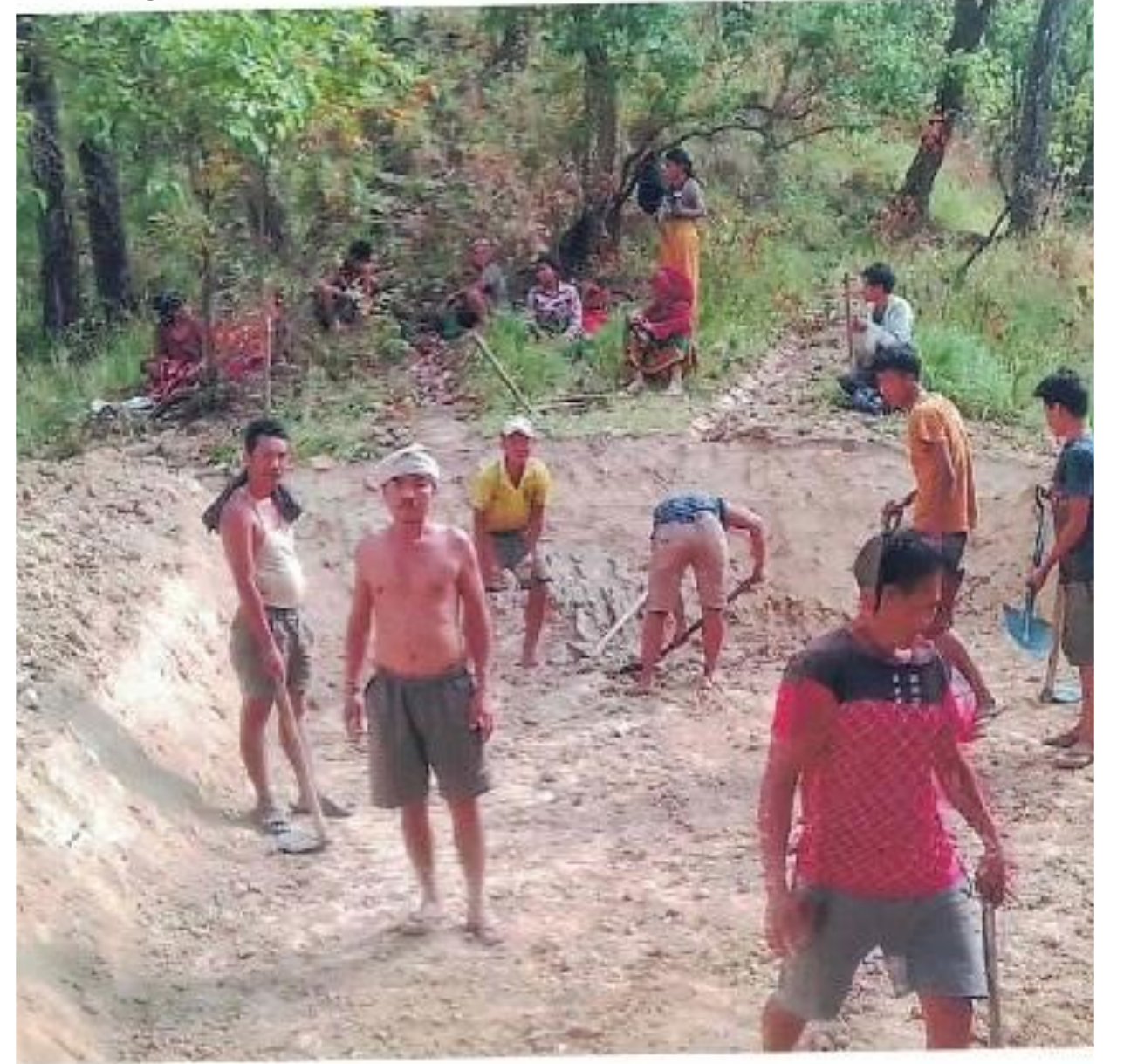
प्रधानमन्त्री रोजगार कार्यक्रम

प्रधानमन्त्री रोजगार कार्यक्रमबाट सञ्चालित आयोजनाका केही भलकहरु

चरचरे घुघुराछाप कसेनी
मोटरबाटो नाली खन्ने कार्य



सराङखोला
बिजुलीथुम्का, खापाडाडाँ, धाइरोघारी,
सुर्काघारमा पोखरी निर्माण



प्रधानमन्त्री रोजगार कार्यक्रम

प्रधानमन्त्री रोजगार कार्यक्रमबाट सञ्चालित आयोजनाका केही भलकहरु

देबिस्थान बोखरडाडाँ
मोटरबाटो सडक निर्माण



पिपलगौडा देखि सिस्नेखोला मोटर
बाटोमा नाली खन्ने काम



आ.व. २०७५/७६ का मुख्य उपलब्धीहरु

- गाउँपालिका भवन सभाहल, खेलकुद मैदान वडा नं. ४, को कार्यालय भवनका लागि जग्गा निःशुल्क उपलब्ध गराउन सकियो ।
- गाउँपालिका भवनको Detail Report तयार गरियो / चालु वर्षमा निर्माण कार्यको थालनी गरिने छ ।
- सभाहल निर्माणाधिन अवस्थामा लगियो ।
- खेलकुद मैदान निर्माणाधिन अवस्थामा छ ।
- प्रदेश सरकार संगको सहलागानीमा डढेगाउँ लिफ्टिङ्ग खानेपानी आयोजनाको निर्माण कार्यको शुरुवात गरियो ।
- महत्वपूर्ण १० वटा आयोजनको Detail Project Report तयार गरियो ।
- खानेपानी तर्फ घरघरमा धारा व्यावस्थापन हुने आयोजना शुरु गरियो ।
- स्वास्थ्य तर्फ : सुरक्षित मातृत्व, निःशुल्क औषधिको ग्यारेण्टी र २ वटा थप सामुदायिक स्वास्थ्य इकाई गठन गरियो ।

आ.व. २०७५/७६ का मुख्य उपलब्धीहरू

- कृषि तथा पशु : तर्फ विभिन्न क्षेत्रहरूलाई पकेट क्षेत्रको रूपमा घोषणा गरी कार्यक्रम कार्यान्वयनको शुरुवात गरियो ।
- सिंचाई तर्फ : विभिन्न आयोजनाहरू छनौट गरी बाह्रैमास सिंचाई सुविधा उपलब्ध गराउने गरी कार्यक्रमको थालनी गरियो ।
- गाउँपालिकाको गुरुर्योजना (Master Plan) निर्माणको कार्य सम्पन्न गरियो ।
- शिक्षा तर्फ : १ देखि ३ सम्म English Medium बाट कक्षा संचालन शुरु गरियो । ४ वटा विद्यालयमा छात्रावासको व्यावस्थापन शुरु गरियो । प्राविधिक शिक्षा तर्फ कृषि र अटोमोवाइलको अध्यापनको थालनी गरियो ।
- ६ वटै वडामा अनलाईन घटना दर्ताको व्यवस्था गरियो । विद्युतिय सेवा भरपर्दो नभएकोले सबै वडा र गाउँपालिकामा सोलार पेन जडान गरी वैकल्पिक उर्जाको व्यवस्थापन गरियो ।

आ.व. २०७५/७६ का मुख्य उपलब्धीहरु

- कार्यालयको भौतिक व्यवस्थापनको पाटोलाई अभि मजबुत र भरपर्दो बनाउँदै ल्याएको छ ।
- कार्यालयको आम्दानी खर्चको श्रेस्ता प्रणाली सरल, पारदर्शी तथा छिटोछरितो बनाउने उद्देश्यका साथ सुत्र नामक Software माफत गत आ.व.देखि नै सुचारु गरियो ।
- हाल सम्म गाउँपालिकाले २० वटा ऐन, नियम र कार्यविधि कानूनहरु निर्माण गरिसकेको छ ।

समस्या तथा चुनौती

- कार्यालय भवन कार्य संचालनका लागि पर्याप्त नभएकोले सेवा प्रवाह व्यवस्थापनमा कठिनाई
- प्राविधिक जनशक्तिको पर्याप्तता नहुनाले आयोजना निर्माण अनुगमन तथा सुपरिवेक्षणमा समस्या
- साभा अधिकार क्षेत्रभित्र पर्ने राजश्व र दस्तुरको विषयमा अन्यौलता हुनाले राजश्व बृद्धि र संकलनमा समस्या
- संघीयता कार्यान्वयनका विषयमा अभ्यस्त नभइसकेको अवस्था हुनाले सरकार र कर्मचारीहरुको कार्य सम्पादनको क्षमता जति उच्च हुनुपर्ने हो ? सो हुन नसकेको महसुस तथापी गाउँपालिकाले ९०% भन्दा बढी वित्तिय तथा भौतिक प्रगती हासिल गर्न सकेकोमा सन्तोष भन्न सकिने अवस्था छ ।



धन्यवाद